

КРАТКОЕ РУКОВОДСТВО ПО ТЕХНИКЕ ИНЪЕКЦИИ ИНСУЛИНА

Источник: www.shkoladiabeta.ru,
Майоров А.Ю., Мельникова О.Г., Котешкова О.М. и др.
Техника инъекций и инфузии при лечении сахарного диабета.
Методическое руководство. — М., 2018.

Данный материал не заменяет консультации специалиста

Бюджетное учреждение
Ханты-Мансийского автономного округа – Югры
«Центр общественного здоровья и медицинской профилактики»
г. Ханты-Мансийск, ул. Карла Маркса, д. 34
Тел.: 8 (3467) 318466
Сайт: www.cmphmao.ru
2022 год

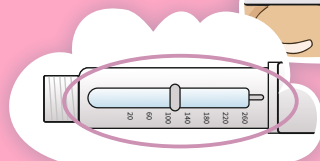
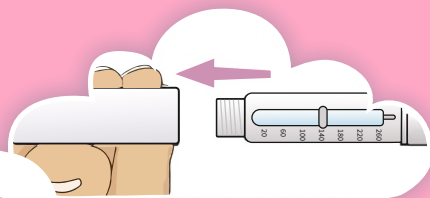


01 ПРОВЕРКА ШПРИЦ-РУЧКИ

Достаньте новую шприц-ручку из холодильника как минимум за 1 час до проведения инъекции.

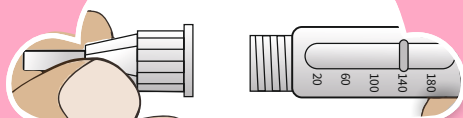
Проверьте название инсулина и срок годности на этикетке шприц-ручки.

Снимите колпачок со шприц-ручки. Проверьте прозрачность инсулина.



02 ПРИСОЕДИНИТЕ ИГЛУ

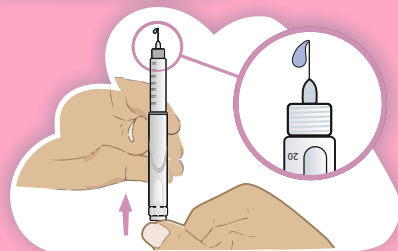
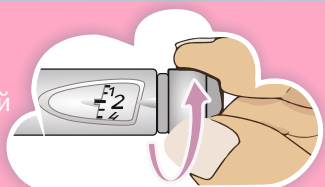
Снимите защитную плёнку с иглы, соедините иглу со шприц-ручкой так, чтобы ось иглы совпала с осью ручки. Насадите, а затем прикрутите иглу.



03 ПРОВЕРЬТЕ ПРОХОДИМОСТЬ ИГЛЫ ПЕРЕД ИНЪЕКЦИЕЙ

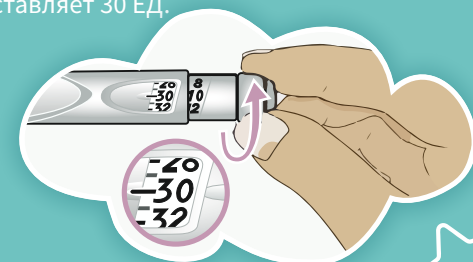
Наберите дозу, равную 2–3 ЕД². Снимите наружный и внутренний колпачки, держите шприц-ручку иглой вверх. До упора нажмите на кнопку введения. На конце иглы должна появиться капля инсулина. Если капля не появилась, после трёхкратной проверки смените иглу и возобновите проверку.

1. По вопросу выбора иглы проконсультируйтесь с вашим лечащим врачом.
2. Согласно инструкции по применению вашего препарата.



04 УСТАНОВИТЕ НЕОБХОДИМУЮ ДОЗУ ПРЕПАРАТА

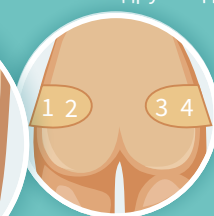
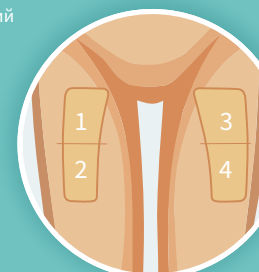
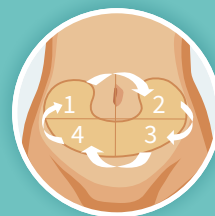
В этом примере доза составляет 30 ЕД.



05 ВЫБЕРИТЕ МЕСТО ДЛЯ ИНЪЕКЦИИ

Инъекции в пределах одной области следует выполнять на расстоянии как минимум 1–2 см друг от друга.

Схема чередования инъекций



03 ПРИ НЕОБХОДИМОСТИ СФОРМИРУЙТЕ КОЖНУЮ СКЛАДКУ

Необходимость формирования кожной складки зависит от длины иглы³.

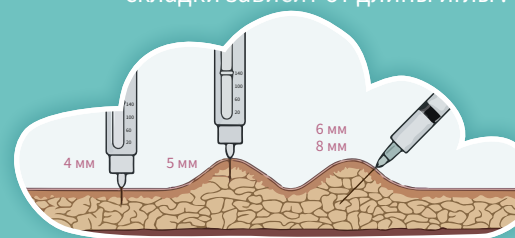
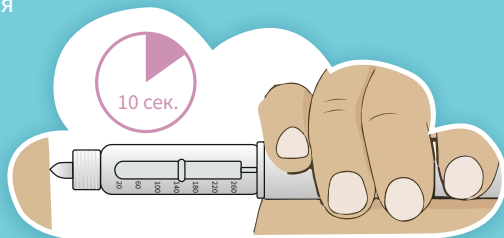


Схема формирования правильной кожной складки

3. Игла длиной 4–5 мм не требует формирования складки.

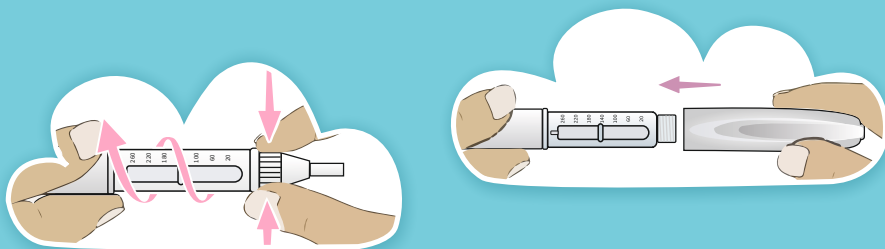
07 СДЕЛАЙТЕ ИНЪЕКЦИЮ

Введите иглу, нажмите на кнопку шприц-ручки, сделайте инъекцию, подождите 10 секунд и только после полного введения инсулина извлеките иглу под тем же углом, под которым вводили.

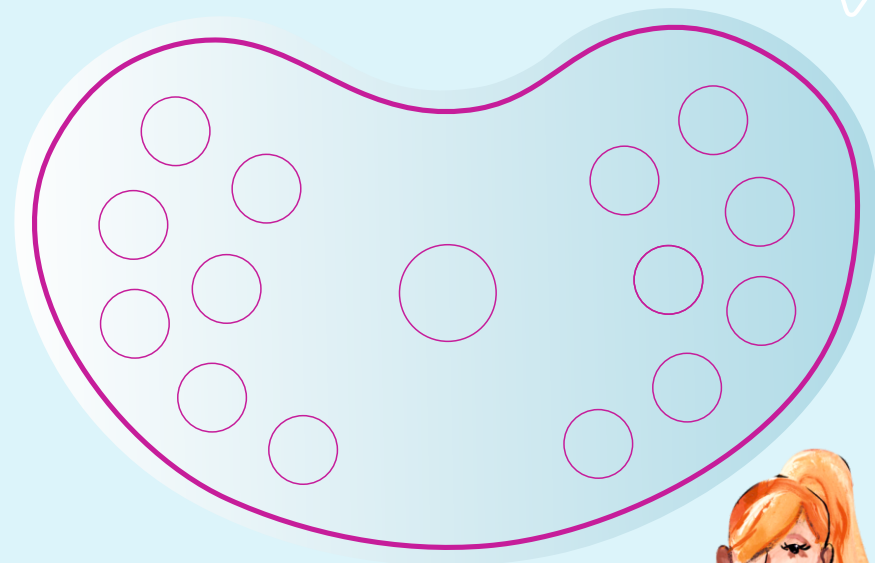


08 НИКОГДА НЕ НАДЕВАЙТЕ СНОВА НА ИГЛУ ВНУТРЕННИЙ КОЛПАЧОК ИГЛЫ

Возьмите широкий конец наружного колпачка иглы двумя пальцами. Держите иглу прямо и введите её в наружный колпачок иглы. Проверните шприц-ручку несколько раз другой рукой, чтобы снять иглу. Закройте шприц-ручку её колпачком.



РОТАЦИОННЫЕ РЕШЁТКИ

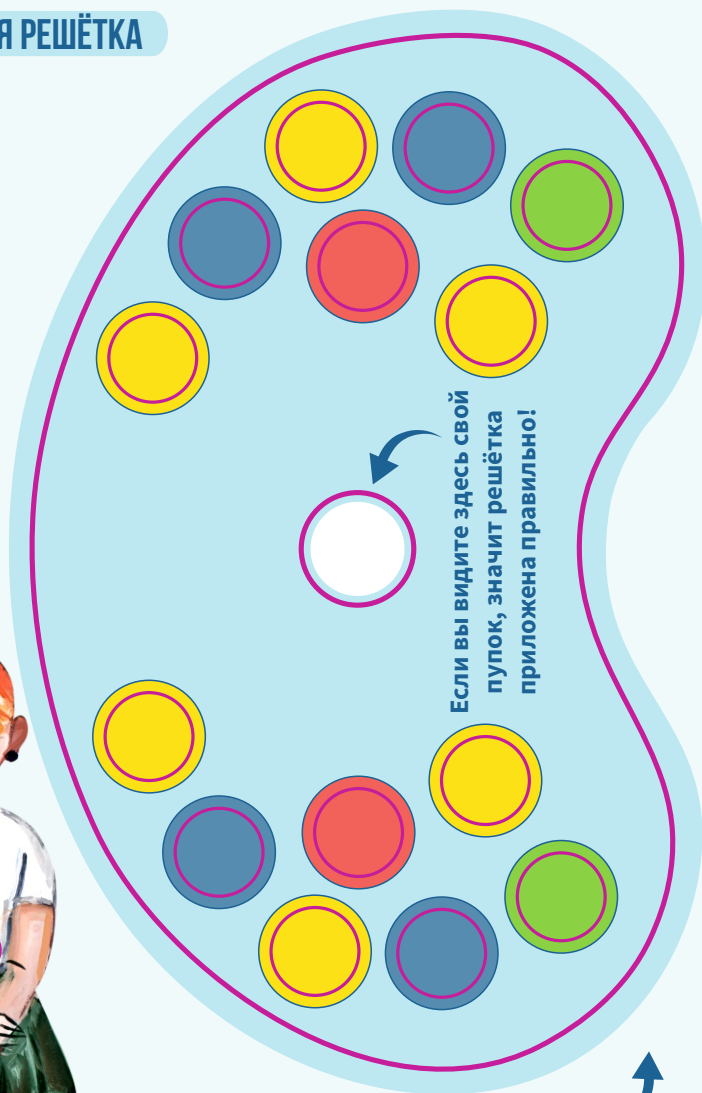
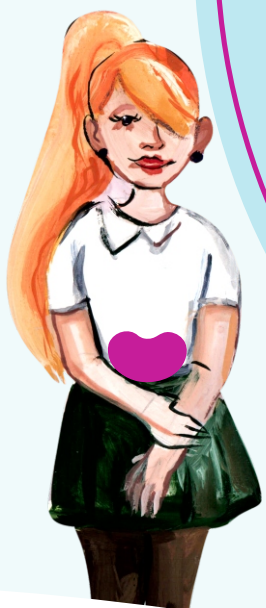


На этих отрывных листах вы найдёте ротационные решётки. Приложите к указанному месту на теле, и они помогут определить места для инъекций.



РОТАЦИОННАЯ РЕШЁТКА

ЖИВОТ

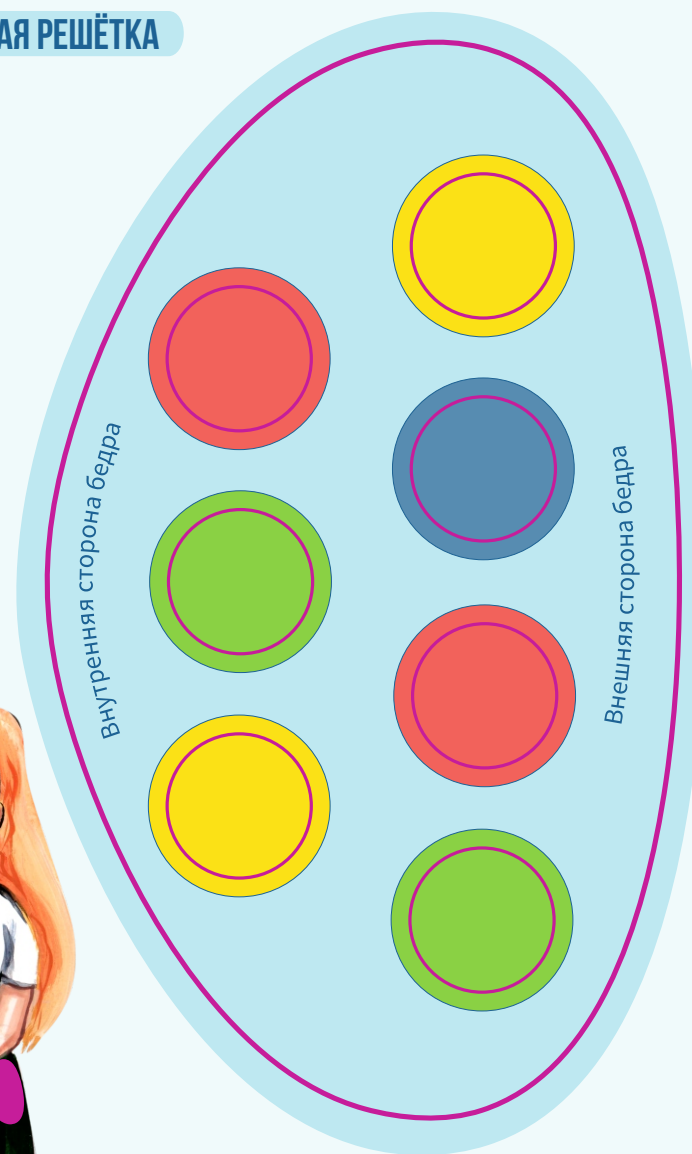


Если вы видите здесь свой
пупок, значит решётка
приложена правильно!

Решётка должна прикладываться
именно так – вверх ногами,
чтобы вы могли прочесть все надписи на ней

РОТАЦИОННАЯ РЕШЁТКА

НОГА



Внутренняя сторона бедра

Внешняя сторона бедра